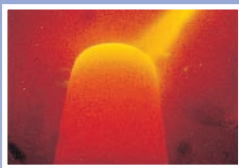


# LIEFERPROGRAMM

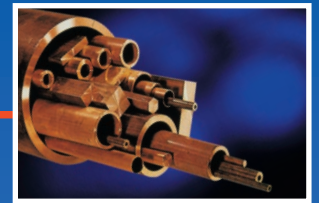
NE-Metalle / Fertigteile / Druckgießtechnik



Service und Know-How



# ZINNBRONZEN



Bezeichnung:	Werkstoff- Nummer:	Rohre:	Rund- stangen:	Flach- stangen:	4Kant- stangen:	6Kant- stangen:	Draht:	Profile:	Bleche/ Zuschnitte:
<b>CAROBRONZE® R450/R460</b> CuSn8P	CW459K	✓	✓	✓	✓	✓	A	A	
<b>CAROBRONZE® R550</b> CuSn8P	CW459K	A	A	A	A	A	A	A	
<b>CAROBRONZE® R620</b> CuSn8P	CW459K	A	✓	A	A	A	A	A	
<b>CAROBRONZE® R730</b> CuSn8P	CW459K	A	A	A	A	A	A	A	
<b>CAROBRONZE® M</b> CuSn8	CW453K			✓	✓	✓			A
<b>CAROPFA®</b> CuSn8P	- - -	✓							
CuSn8PPb	CW460K	A	A						
CuSn6	CW452K	A	A	A	A	A	A	A	✓
CuSn5	CW451K	A	A					A	A
<b>Caro®444</b> CuSn4Pb4Zn4	CW456K	A	A					A	
CuSn5Pb1 CW458K	CW458K	A	A					A	

Weitere Werkstoffe auf Anfrage.

✓ ... ab Lager

A ... auf Anfrage



# GUSSBRONZEN

Bezeichnung:	Werkstoff- Nummer:	Rohre:	Rund- stangen:	Flach- stangen:	4Kant- stangen:	6Kant- stangen:	Draht:	Profile:	Bleche/ Zuschnitte:
<b>CARO®CAST</b> CuSn7Zn4Pb7	CC493K	✓	✓	✓	✓	A		A	
<b>CARO®CAST</b> CuSn12	CC483K	✓	✓	✓	✓	A		A	
<b>CARO®CAST</b> CuSn7Pb15	CC496K	A	A	A	A	A		A	
<b>CARO®CAST</b> CuSn11Pb2	CC482K	A	A	A	A	A		A	
<b>CARO®CAST</b> CuSn12Ni2	CC484K	A	A	A	A	A		A	
<b>CARO®CAST</b> CuSn10Pb10	CC495K	A	A	A	A	A		A	
<b>CARO®CAST</b> CuSn5Pb20	CC497K	A	A	A	A	A		A	
<b>CARO®CAST</b> CuSn5Zn5Pb5	CC491K	A	A	A	A	A		A	
<b>CARO®CAST</b> CuSn10	CC480K	A	A	A	A	A		A	
<b>WIELAND GD1</b> CuSn4Zn6Pb3		A	A	A	A	A		A	

Weitere Werkstoffe auf Anfrage.

✓ ... ab Lager

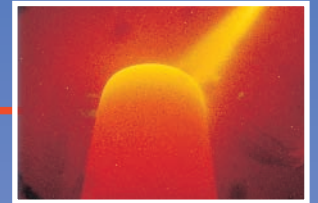
A ... auf Anfrage

# ALUMINIUMBRONZEN



Bezeichnung:	Werkstoff- Nummer:	Rohre:	Rund- stangen:	Flach- stangen:	4Kant- stangen:	6Kant- stangen:	Draht:	Profile:	Bleche/ Zuschnitte:
<b>ALCARO® AB4S</b> CuAl10Ni5Fe4	CW307G	A	✓	✓	✓	✓		A	✓
<b>ALCARO® AB5S</b> CuAl11Fe6Ni6	CW308G	A	✓	✓	A	A		A	
<b>ALCARO® AB3S</b> CuAl10Fe3Mn2	CW306G	A	✓	A	A	A		A	
CuAl10Fe5Ni5-C	CC333G	✓	✓	A	A				
CuAl5As	CW300G	A							
CuAl8							A		
CuAl8Fe3	CW303G								A
CuAl9Ni3Fe2	CW304G								A
CuAl11Fe6Ni6	CC334G	A	A	A	A				

# ALUMINIUMBRONZEN, sprühkompaktiert



<b>CARO® Psi-AL13</b> CuAl13Fe4,5		✓	✓	✓	A				
<b>CARO® PsiAL14</b> CuAl14Fe4,5			✓	A					
<b>CARO® Psi-AL15</b> CuAl15Fe4,5			✓	A					

Weitere Werkstoffe auf Anfrage.

✓ ... ab Lager

A ... auf Anfrage

# SONDERMESSINGE



Bezeichnung:	Werkstoff- Nummer:	Rohre:	Rund- stangen:	Flach- stangen:	4Kant- stangen:	6Kant- stangen:	Draht:	Profile:	Bleche/ Zuschnitte:
CuZn37Mn3Al2PbSi	CW713R	✓	✓	✓	✓	✓		A	
CuZn35Ni3Mn2AlPb	CW710R	A	✓	A	A	✓		A	
CuZn31Si1	CW708R	A	A	A	A	A		A	A
CuZn25Al5Mn4Fe3-C	CC762S	A	A	A	A	A		A	A
CuZn34Mn3Al2Fe1-C	CC764S	A	A	A	A	A		A	A
CuZn35Mn2Al1Fe1-C	CC765S	A	A	A	A	A		A	A
CuZn39Pb3	---	A	A	A	A	A		A	A

Weitere Werkstoffe auf Anfrage.

✓ ... ab Lager

A ... auf Anfrage

# ALUMINIUM-HALBZEUG



Bezeichnung:	Werkstoff- Nummer:	Rund- rohre:	Kant- rohre:	Rund- stangen:	Flach- stangen:	4Kant- stangen:	6Kant- stangen:	Winkel- profil:	U-Profil:	T-Profil:	Platten/ Zuschnitte:	Bleche/ Zuschnitte:	
AlZn5,5MgCu	AW-7075	A		✓	A	A	A				A	✓	✓
AlCu4PbMgMn	AW-2007	A		✓	✓	✓	A						
AlCu4MgSi(A)	AW-2017A			A							✓	✓	
AlMg4,5Mn0,7	AW-5083										✓	✓	
AlMg3	AW-5754	A		A	A	A					✓	✓	
AlMgSi	AW-6060	A	A	A	A	A		A	A	A			
AlMgSi1	AW-6082	A		✓	A						✓	✓	
AlMg1	AW-5005												✓
Al99,5	AW-1050 A												✓
E-Al99,5	AW-1350 A				✓								

Weitere Werkstoffe auf Anfrage.

✓ ... ab Lager

A ... auf Anfrage

# NICKELHALTIGE LEGIERUNGEN



Bezeichnung:	Werkstoff- Nummer:	Rohre:	Rund- stangen:	Flach- stangen:	4Kant- stangen:	6Kant- stangen:	Draht:	Profile:	Bleche/ Zuschnitte:
<b>CARODUR 1</b> CuNiSi	CW109C	A	A	A	A	A		A	
<b>CARODUR 2</b> CuNi2Si	CW111C	A	✓	✓	A	✓		A	
<b>CARODUR 3</b> CuNi3Si	---		A	A	A	A			
<b>CARODUR DC</b> CuNi2Si+Cr	---			A					
<b>EUCARO</b> CuNi10Fe1,6Mn	---		A						
CuNi10Fe1Mn	CW352H		A						
CuNi30Mn1Fe	CW354H		A						
CuNi12Zn24	CW403J								A
CuNi18Zn20	CW406J								A
CuNi18Zn27	---								A

Weitere Werkstoffe auf Anfrage.

✓ ... ab Lager

A ... auf Anfrage

# FERTIGTEILE UND GLEITLAGERBUCHSEN



Im Bereich Zerspanung werden Gleitlager aus Stangen- und Rohrvormaterial auf modernen Anlagen durch Dreh-, Fräs- und Schleif-Operationen hergestellt, die auch an international renommierte Kunden geliefert werden. Unser Leistungsspektrum umfasst:

## CARO® GLEITLAGER

Wir haben uns auf die Herstellung hochpräziser Fertigteile aus Hochleistungswerkstoffen unserer eigenen Halbzeugwerke spezialisiert.

### Wir fertigen:

- gemäß DIN ISO 4379 / DIN 1850
- gemäß Zeichnung / Angaben
- in allen Stückzahlen
- in nahezu allen Abmessungen
- aus den meisten Lagerwerkstoffen

### Typische Einsatzbereiche:

- Großdieselmotoren
- Automotive Bereiche
- Druckmaschinen
- Getriebe / Kompressoren / Pumpen
- allgemeiner Maschinenbau

Unsere auftragsbezogene Fertigung aller Massivgleitlager ist besonders flexibel und kostengünstig hinsichtlich Ausführungsform, Toleranz und Werkstoffwahl. Gerne beraten wir in allen Gleitlagerfragen. Kontaktieren Sie unser technisches Büro oder füllen Sie beigefügten Fragebogen aus.

## CARO® GLEITLAGER- UND GLEITELEMENTE MIT FESTSCHMIERSTOFF

Unsere Gleitlager und Gleitelemente mit Festschmierstoff sind wartungsfreie, selbstschmierende Lager, die wir einbaufertig nach Kundenanforderung liefern. Die von uns mitentwickelten, patentierten Festschmierstoffe sind besonders geeignet für mittlere bis hohe Belastungen, gleichzeitig geringe Gleitgeschwindigkeiten; oszillierende Bewegungen und intermittierenden Betrieb, sowie Anwendungsfälle in denen Öle und Fette unerwünscht sind.

CAROPLUS® - Festschmierstoff in Bohrungen

CARO®-FSW - Festschmierstoff in Nuten



## CARO® VENTILFÜHRUNGEN

CARO Ventilführungen aus den Werkstoffen CAROBRONZE® und CARODUR® zeichnen sich aus durch sehr gute Gleiteigenschaften, hohen Verschleißwiderstand und gute Wärmeleitfähigkeit. Die Ventilführungen werden gemäß Ihren Anforderungen, auf Wunsch auch aus anderen Werkstoffen, einbaufertig angeliefert.



## CARO® SINTERLAGER

Im Bereich Sinterlager liefern wir Gleitlager, Filter- und Formteile in verschiedenen Sinterwerkstoffen. Wir bevorraten ein Lagerprogramm in der Qualität CARINT® nach ISO 2795. Teile nach anderen Fertigungsnormen werden auftragsbezogen gefertigt.



Weitere Werkstoffe auf Anfrage.

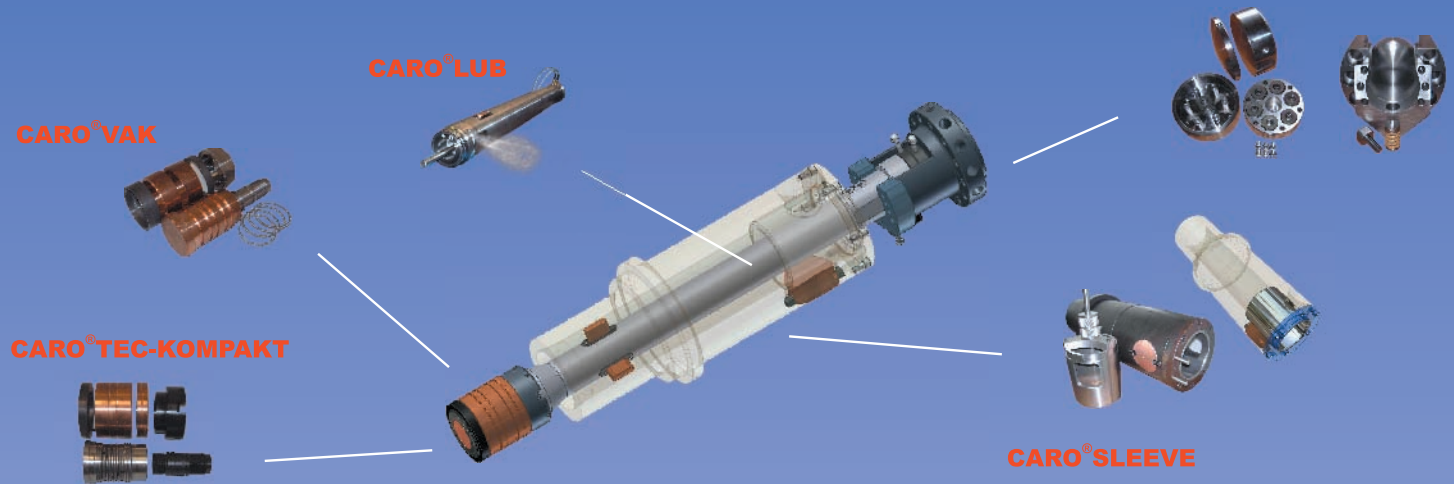
## DRUCKGIESSTECHNIK

Patentierte Komponenten:

- **CARO<sup>®</sup>TEC-KOMPAKT**  
Druckgießkolben für horizontale Kaltkammermaschinen
- **CARO<sup>®</sup>VAK**  
Vakuumkolben für horizontale Kaltkammermaschinen
- **CARO<sup>®</sup>MAG**  
Magnesiumkolben für horizontale Kaltkammermaschinen
- **CARO<sup>®</sup>SLEEVE**  
Füllkammern für horizontale Kaltkammermaschinen
- **CARO<sup>®</sup>LUB**  
Kolbenstangen, optional mit integrierter Schmierung
- Schnellkupplung, optional mit Dämpfungseinheit



Bitte fordern Sie unsere Detailprospekte an!



### CARO-PROMETA Metallvertriebs GmbH

Am Schüttenhof 5  
D-40472 Düsseldorf  
Postfach 330468  
D-40437 Düsseldorf  
Telefon: +49 (0)211 9654 0  
Telefax: +49 (0)211 9654 200

Wilhelm-Maisel-Str. 20a  
D-90530 Wendelstein  
Postfach 1247  
D-90524 Wendelstein  
Telefon: +49 (0) 9129 4006 0  
Telefax: +49 (0) 9129 4006 33

e-Mail: [info@caro-prometa.de](mailto:info@caro-prometa.de)  
<http://www.caro-prometa.de>